



Webinaire lancement étude formation EMFOR / ARB BFC

Jeudi 25 juin 2026





Ordre du jour

- Présentation rapide de l'ARB BFC
- Explication contexte BFC et national (Life Biodiv'France)
- Pourquoi et comment l'ARB et EMFOR BFC s'associent
- Présentation rapide de EMFOR BFC
- Démonstration "Zoom sur"
- L'offre de formation dans la base EMFOR BFC et les attendus pour les organismes de formation
- Proposition calendrier
- Temps de Questions-Réponses

Un Etablissement **Public** de Coopération Environnementale : EPCE

Interlocuteur privilégié pour les stratégies et opérateur sur le terrain pour assurer le dernier km

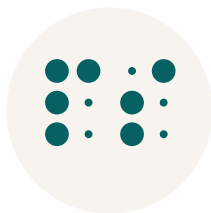


2019 : création ARB



2020 : Mise en place équipe

5 missions inscrites dans ses statuts



Mettre en
réseau les
acteurs



Organiser,
mutualiser
et valoriser
les connaissances



Agir avec le
monde
économique



Veiller à la
cohérence des
politiques
publiques



Entraîner
l'adhésion de
tous

Développement des compétences par la sensibilisation ou la formation

Faire connaître les formations initiales et continues existantes sur le sujet de la biodiversité

Etoffer le panel de l'offre sur deux secteurs : les décideurs publics et le monde agricole

Accompagner la montée en compétences des formateurs

L'Agence travaille :

- **Avec le CNFPT**, via une convention, pour accompagner l'évolution de formations à destination des agents et des formateurs
- **Avec EMFOR BFC**, GIP État-Région qui œuvre à la mise en valeur des formations, autour de la valorisation des métiers et des formations liés à la biodiversité
- **Avec la DRAAF et le réseau des établissements agricoles**, pour proposer des modules de formation aux formateurs et dans les cursus scolaires en formation initiale ou continue
- **Avec le projet A2ForBois et la filière bois**, pour intégrer plus fortement la biodiversité dans les formations de cette filière
- **Avec de nombreux acteurs**, pour valoriser les compétences et les savoirs faire ainsi que pour accompagner au développement de modules ou de formations en lien avec la biodiversité



Publication LinkedIn



Lien URL



gwenael.martin@arb-bfc.fr

Développement des compétences

Proposer des parcours
de sensibilisation

Travailler de concert
avec les différents
réseaux et acteurs du
territoire

**Faire de la
biodiversité** un
incontournable dans les
référentiels de
formation !

L'Agence propose :

- **Un parcours de Biodiv'Tour**, des demi-journées de rencontre entre pairs pour valoriser des exemples inspirants (collectivité, monde agricole)
- **Une expertise et des données chiffrées** aux formateurs désireux d'avoir des données locales et des indicateurs suivis. Travail en lien avec l'Observatoire et la plateforme Sigogne.
- **Un soutien** pour la création de modules ou l'intégration de la biodiversité dans des modules existants avec un regard précis en lien avec de nombreux acteurs de la biodiversité du territoire
- **Une mise en relation** avec les acteurs du territoire pour des formations ou des interventions ciblées
- **Des documents de communication ou un relais de communication** dans ses réseaux afin de démultiplier les cibles et les acteurs



Visite agroécologie



Lien URL



[gwenael.martin@arb-
bfc.fr](mailto:gwenael.martin@arb-bfc.fr)



Dans le cadre du programme Life Biodiv'France (2024-2032), l'Office Français de la Biodiversité porte la création d'un portail des métiers et formations en 3 axes

Métiers

Découvrez les métiers et diplômes de la biodiversité

Formation

Professionnels développez vos compétences biodiversité

Ressources

Restez connecter aux infos et événements métiers et compétences de la biodiversité

Livraison repoussée à 2027 mais lien avec le réseau des Carif-Oref et filtre possible par région.

Travail déjà effectué :

- Recensement et « classement » des métiers cœur de biodiversité et métiers connexes
- Création code ROME en cours



Pourquoi ce travail en commun ?

Volonté de travailler en région pour valoriser les formations autour de la biodiversité existantes et les OF du territoire

Force d'EMFOR BFC : connaissance du monde des OF et compétences en valorisation des formations et des parcours

Force de l'ARB BFC : connaissance du milieu de la biodiversité et regard via le programme LIFE des travaux nationaux

→ Objectif : rendre visible l'offre de formation BIODIVERSITE en créant un « Zoom sur ».



Emfor BFC (GIP) : le Carif-Oref de Bourgogne-Franche-Comté

Centre de ressources qui permet d'accompagner les pouvoirs publics dans la définition ou la mise en œuvre de leurs politiques publiques. Il est également un appui à une meilleure connaissance de l'environnement pour les professionnels du champ Efp ainsi que le grand public.

Centres d'animation, de ressources et d'information sur la formation (Carif) et les Observatoires régionaux de l'emploi et de la formation (Oref)





Les 3 grandes missions des Carif-Oref :



Les 3 champs des Carif-Oref :

- Emploi
- Formation
- Orientation professionnelle



🏠 > Formations > ZOOM SUR LES FORMATIONS PAR DOMAINE D'ACTIVITÉ 📱 📺 📧 📄



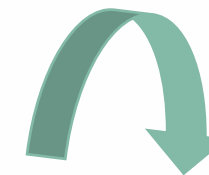
ZOOM SUR LES FORMATIONS PAR DOMAINE D'ACTIVITÉ

Explorez les formations par domaine d'activité en Bourgogne-Franche-Comté pour développer vos compétences et vos projets professionnels. Retrouvez des parcours adaptés dans les secteurs du sport et de l'animation culturelle, du numérique, de l'agriculture, du spectacle, du bâtiment et de la rénovation globale, l'hydrogène, et d'autres à venir.

ZOOM SUR LES FORMATIONS PAR DOMAINE D'ACTIVITÉ

					
Sport - Animation culturelle	Numérique	Agriculture	Spectacle	Bâtiment - Rénovation globale	Hydrogène

					
Tourisme					



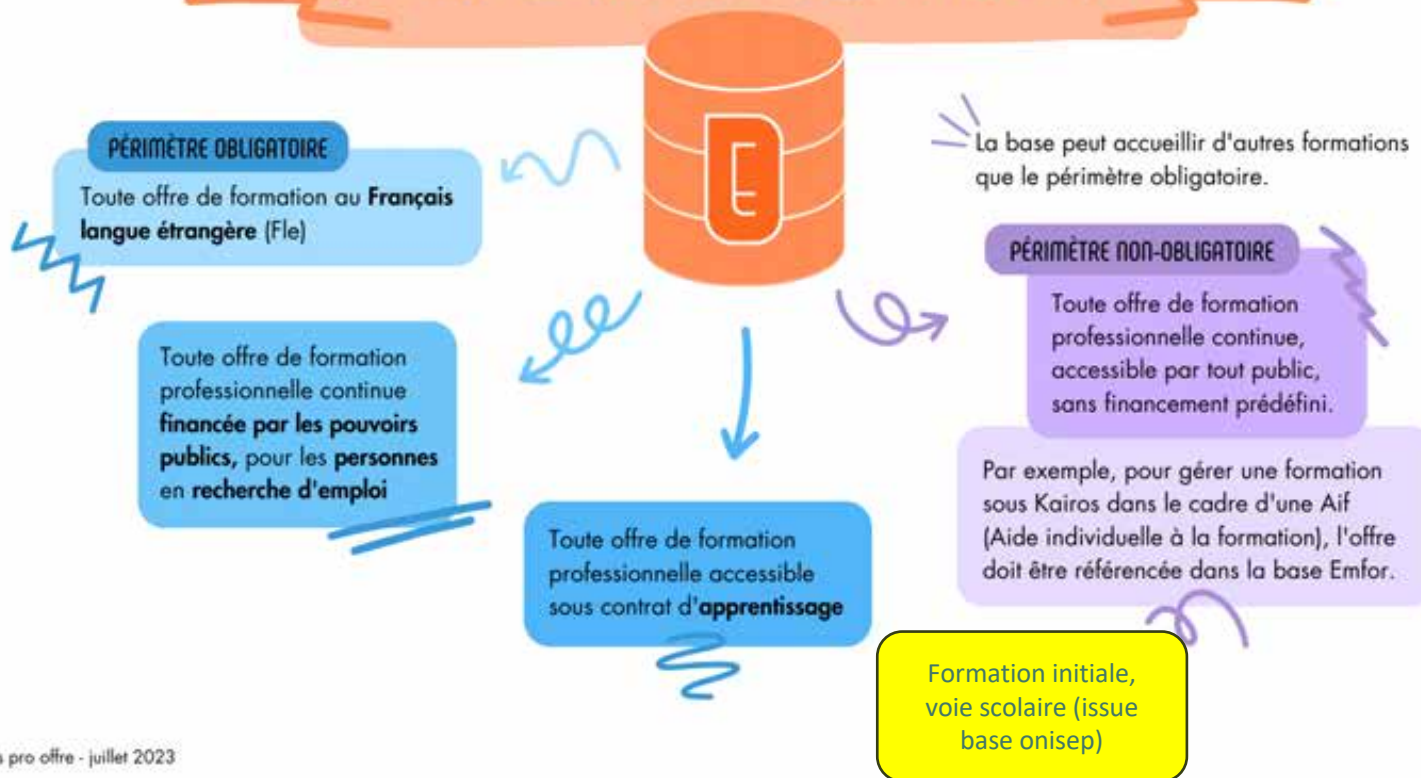
FORMATIONS AUX METIERS DE L'AGRICULTURE



<https://www.emfor-bfc.org/formation/zoom-sur/agriculture>



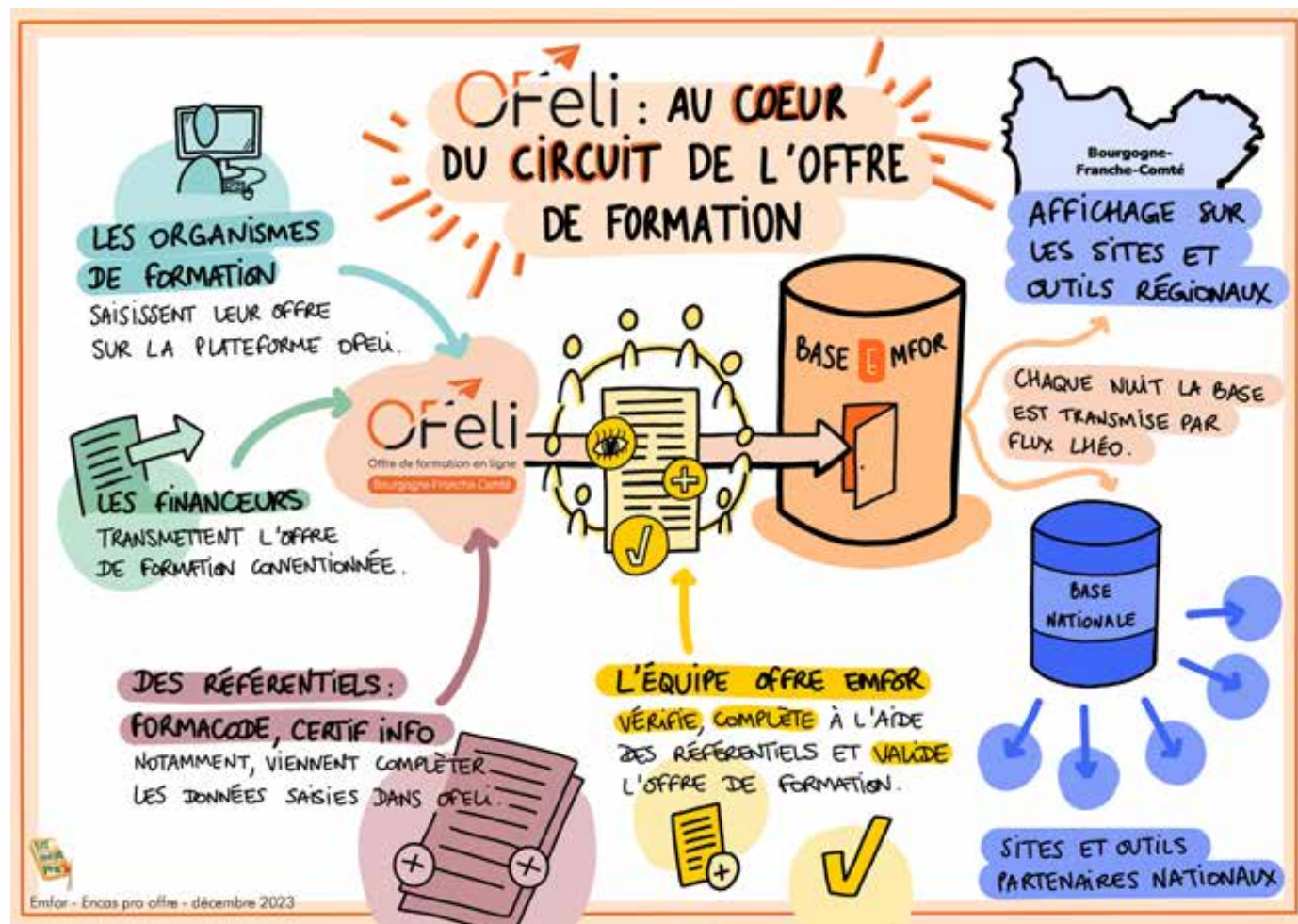
Que trouve-t-on dans la base offre Emfor ?



Encas pro offre - juillet 2023

Toutes les formations peuvent être référencées dans la base de données, qu'elles soient courtes ou longues, diplômantes ou non, à condition qu'elles se déroulent en Bourgogne-Franche-Comté.

Pour les formations à distance, l'organisme de formation doit être déclaré à la DREETS BFC.





Pour référencer ses formations, il faut une saisie des informations via la plateforme Ofeli.



Données principales attendues :

- Intitulé
- Certification (si besoin)
- Objectif
- Programme
- Date des sessions
- Informations sur l'organisme (siret, NDA, adresse)
- Lieu de formation (adresse)
- Durée
- Pré-requis

The screenshot shows the Ofeli web application interface. At the top, there's a navigation bar with the user's name 'Laurence BILLARD' and email 'lbillard@emfor-bfc.org'. The main content area displays the details for a training offer: 'Master 1ère année mention biodiversité, écologie et évolution - Ecology, Monitoring and...'. Below this, there's a section for 'Informations' with a message: 'Pour apporter des changements, veuillez cliquer sur le bouton "Modifier".' The 'Certifications' section contains a table with the following data:

Principal	Certification	Type enreg. RNCVRS	Date fin enreg.	État
<input checked="" type="checkbox"/>	117067 - Master mention biodiversité, écologie et évolution	De droit	31/08/2029	Publiées

Below the table, it says 'Affichage de 1 à 1 sur 1 éléments'. There's also a 'Durée de cycle' field. At the bottom, there's a 'Sessions' section with a table of sessions:

Matricule	Date de début	Date de fin	Dpt	Ville	Dispositif	Nombre de marchés	État	OF Formateur
4368573	01/09/2026	31/08/2027	25	Besançon	FPC hors alternance	1	Diffusé	Université Marie et Louis Pasteur - Service ...
4774885	01/09/2026	30/08/2026	25	Besançon	FPC hors alternance	1	Diffusé	Université Marie et Louis Pasteur - Service ...

> Référencer son offre de formation



- Recensement de l'offre de formation continue Biodiversité **dès maintenant**
 - contacter Emfor / Offre de formation
 - Mail : offre@emfor-bfc.org

- Traitement et compilation des données **jusqu'à fin 2026**
 - Création et mise en ligne du « Zoom sur » **1^{er} trimestre 2027**
 - Valorisation et communication **1^{er} semestre 2027**





A vous la parole !!

Avez-vous des questions ?



Agence
Régionale de la
Biodiversité
BOURGOGNE-FRANCHE-COMTÉ

Merci pour votre attention !

gwenael.martin@arb-bfc.fr - www.arb-bfc.fr

offre@emfor-bfc.org - www.emfor-bfc.org



**BIODIV'
FRANCE**

**FRANCE
NATION
VERTE**
Agir - Mobiliser - Accueillir

Avec le
soutien
financier
de

**RÉPUBLIQUE
FRANÇAISE**
Liberté
Égalité
Fraternité



**REGION
BOURGOGNE
FRANCHE
COMTE**