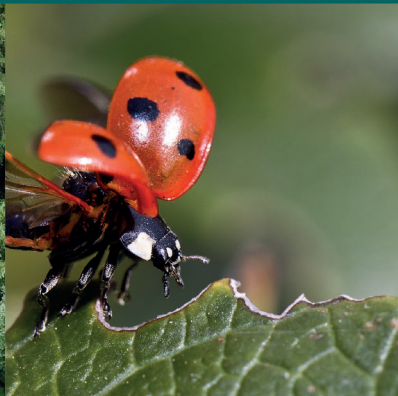




Agence
Régionale de la
Biodiversité
BOURGOGNE-FRANCHE-COMTÉ



L'Agence Régionale de la Biodiversité [ARB] Bourgogne-Franche-Comté

vous accompagne avec des solutions concrètes, pour la préservation de la biodiversité



L'Agence Régionale de la Biodiversité [ARB] vous accompagne

Chacun a son rôle à jouer : l'ARB mobilise tous les acteurs du territoire. En s'appuyant sur la Stratégie Régionale pour la Biodiversité (SRB), l'Agence déploie son expertise pour faciliter l'intégration de la préservation de la biodiversité dans vos initiatives locales. Elle vous guide de la prise de conscience des enjeux, jusqu'au déploiement de solutions concrètes et adaptées à votre champ d'action. Vous retrouverez dans ce document différents types d'accompagnement proposés et manières d'agir.

Des solutions concrètes : pour les communes et les intercommunalités

➤ Territoires Engagés pour la Nature (TEN)



Le saviez-vous ? Agir pour la biodiversité permet de répondre à d'autres grands défis comme préserver la santé de vos concitoyens, bâtir un territoire attractif et résilient face au changement climatique, mais aussi favoriser une alimentation durable.

Devenir un Territoire Engagé pour la Nature, c'est l'opportunité de concrétiser votre plan d'actions biodiversité pour les trois prochaines années. L'ARB anime ce dispositif en région, n'hésitez pas à prendre contact pour en savoir plus et rejoindre le réseau.

Ce dispositif de l'OFB est animé en région par l'ARB

€ Bonification d'aides par la Région Bourgogne-Franche-Comté pour les collectivités reconnues TEN

➤ Faciliter vos actions grâce à l'ingénierie technique et financière

Vous souhaitez mettre en place un projet en faveur de la biodiversité dans votre collectivité ?

L'ARB vous fournit un appui modulable en fonction de vos besoins, pour analyser la pertinence de votre projet et trouver des partenaires.

L'Agence peut vous accompagner afin d'identifier les financements adaptés et de vous apporter un appui sur vos dossiers de demande de subvention.

➤ Atlas de biodiversité

Vous souhaitez améliorer la connaissance de la biodiversité, sensibiliser et passer à l'action sur votre territoire ?

Les Atlas de la Biodiversité Communale et Intercommunale (ABC/ABI) permettent d'alimenter la réflexion sur l'aménagement et les documents d'urbanisme. C'est aussi un support de dialogue entre élus, partenaires locaux et habitants autour des enjeux de biodiversité.

€ Piloté et soutenu financièrement par l'OFB

L'ARB peut vous accompagner pour votre Atlas de Biodiversité (prestation)

Associée à un collectif d'acteurs de terrain, l'ARB vous propose un suivi sur-mesure, qui aide à définir des actions concrètes en faveur de la biodiversité.



Se former et développer vos compétences



COP BFC Vesoul - Consommer
@Prefecture du territoire de Belfort

➤ Accompagner les collectivités, décideurs publics mais aussi les acteurs du monde agricole

Vous souhaitez monter en compétences ou faire évoluer vos formations pour intégrer la prise en compte de la biodiversité ? Est-ce un sujet d'actualité abordé dans vos formations actuelles ? L'ARB accompagne les collectivités, les décideurs publics, et les acteurs du monde agricole, pour valoriser les savoir-faire et faire évoluer leurs formations.



Fresque biodiversité @ARB BFC

Anticiper, agir, pérenniser : des solutions pour les entreprises

➤ Entreprises Engagées pour la Nature (EEN)

Vous souhaitez faire reconnaître vos projets d'actions pour la biodiversité ou entrer dans une démarche de progrès ? Le programme Entreprises Engagées pour la Nature animé en région par l'ARB, est idéal pour agir. Pensé pour s'intégrer à votre stratégie RSE, il est ouvert à toutes les structures, des PME aux grands groupes, sans distinction de secteur.

Ce dispositif de l'OFB est animé en région par l'ARB

Sur le terrain avec les agriculteurs



Exploitation suivie @ARB BFC

➤ Médiation Élevages Grands prédateurs

En quoi consiste la mission de l'ARB sur le dossier sensible du loup en région ? L'ARB expérimente des moyens de protection avec les agriculteurs, sur les bovins et les ovins (colliers, clôtures...), pour faire face aux prédatations.

Sensibiliser les citoyens [élèves]

➤ Les Aires Éducatives

Les Aires Éducatives (terrestres, fluviales) sont l'outil idéal pour sensibiliser les jeunes citoyens et engager votre territoire. Acteurs essentiels, les collectivités peuvent agir en mettant à disposition du foncier. Le GRAINE BFC anime le réseau des Aires Educatives en région, en partenariat avec l'OFB et l'ARB.

☕ Piloté et soutenu financièrement par l'OFB

20 226

Nombre d'espèces différentes recensées dans la région (2025)

877

Nombre d'espèces protégées en région (2025)

464

Nombre d'espèces catégorisées en danger critique sur la liste rouge (2025)



L'Observatoire Régional de la Biodiversité

Intégré à l'ARB, l'Observatoire Régional de la Biodiversité (ORB), constitue un outil stratégique au service de la compréhension et de l'action.

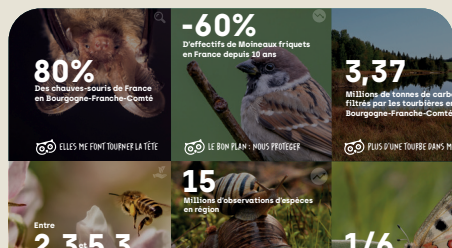
Cet observatoire s'attache à renforcer la compréhension des enjeux environnementaux et de leur interdépendance.

Il met à disposition des données fiables, des analyses accessibles et des clés de lecture pour éclairer les décisions et encourager les actions en faveur de la biodiversité.

Des outils à votre service

➤ Mieux connaître la biodiversité sur votre territoire

Vous souhaitez faire le point sur les connaissances disponibles sur votre territoire ou sur un projet spécifique ? Deux outils viennent compléter les missions d'accompagnement de l'ARB, en matière de connaissance.



L'Observatoire Régional de la Biodiversité (ORB)



Plateforme Sigogne (voir au verso)



Des outils à votre service

➤ Mieux connaître la biodiversité sur votre territoire avec la plateforme Sigogne

← L'Observatoire Régional de la Biodiversité (ORB)

↓ Plateforme Sigogne

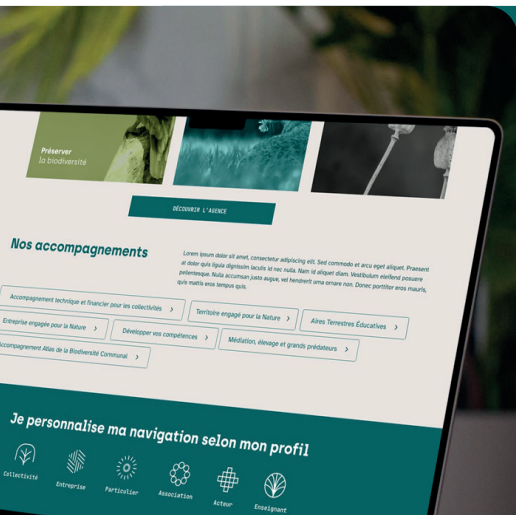


La plateforme Sigogne est votre outil d'aide à la décision pour déterminer les enjeux biodiversité sur votre territoire et pour vos projets d'aménagement. Elle recense les données liées à la biodiversité et les informations sur la faune, la flore, les champignons et les milieux naturels, en Bourgogne-Franche-Comté.

Vous pourrez accéder à la richesse des tableaux de bord dynamiques et à la finesse cartographique indispensable à l'évaluation des enjeux de biodiversité sur votre territoire. Créez votre compte en quelques clics pour explorer et accéder aux données de votre territoire.

L'Agence Régionale de la Biodiversité centralise 15 millions de données d'observation validées et diffusées

La plateforme Sigogne assure le rôle de plateforme régionale du Système d'information de l'inventaire du patrimoine naturel (SINP).



➤ Découvrez notre site internet

Il vous guide vers un accompagnement adapté, vous connecte aux experts et met à votre disposition des ressources : outils pratiques, aides, formations repérées, annuaire, articles, contenus de vulgarisation, événements, idées d'actions, indicateurs, plateforme Sigogne ...



Je consulte le site de l'ARB BFC
www.arb-bfc.fr

ou j'accède directement à l'outil Sigogne
www.sigogne.org

Contactez-nous

Agence Régionale de la Biodiversité
4 chemin du Fort de Bregille,
25000 Besançon

→ contact@arb-bfc.fr



Abonnez-vous

à notre newsletter mensuelle pour ne rien rater : événements, actualités partenaires, aides financières, formations, observatoire, sciences participatives... !



L'ARB Bourgogne-Franche-Comté fait partie du réseau des Agences Régionales de la Biodiversité. Sous l'impulsion de la loi Biodiversité de 2016, 11 Agences Régionales de la Biodiversité ont été créées pour accompagner les territoires et encourager les synergies en faveur de la reconquête de la biodiversité et de l'adaptation au changement climatique.