

2 UNE COMMUNE AU SECOURS DE SES AMPHIBIENS

Une forte mortalité d'amphibiens (40%) due à la circulation sur une route de la commune d'Urzy (58) ayant été constatée entre 2009 et 2011 par l'association MELA (Maison de l'environnement entre Loire et Allier), la municipalité a jugé indispensable la mise en place d'une action pour les protéger.

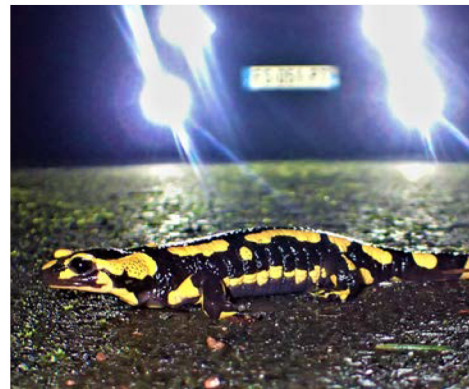
En effet, chaque année pendant la période de reproduction, les amphibiens (ici Crapauds communs, Grenouilles rousses, Grenouilles agiles, Grenouilles vertes, Tritons palmés et Salamandres tachetées) sortent de la forêt et traversent une route, en direction de leur lieu de ponte, un étang situé en contrebas.

Ainsi, **un dispositif de fermeture partielle (de 19h à minuit) de la route** à la circulation a été instauré dès 2012 grâce aux bénévoles et élus engagés dans la sauvegarde de ces espèces fragiles. Une première en Bourgogne-Franche-Comté ! Depuis 2020, **la route est même désormais fermée toute la nuit pendant la période de reproduction.**

Les nuits de fermeture, **des comptages des amphibiens** traversant la route sont effectués par le maire d'Urzy. Ces chiffres sont ensuite transmis à la Société d'histoire naturelle d'Autun - Observatoire de la faune de Bourgogne pour assurer le suivi.

L'action de sauvetage en bref et en chiffres :

- Entre 1 500 et 3 800 amphibiens comptés par an sur la période de reproduction (chiffres stabilisés autour de 3 500 ces trois dernières années)
- Une dizaine d'élus volontaires pour fermer la route tous les soirs pendant environ 3 mois
- 2 à 4 agents des services techniques pour l'ouverture tous les matins
- Pose de 2 barrières en bois, à l'entrée et à la sortie de la route (4000€)
- 8 cadenas (car vandalisme) pour fermer les barrières
- 8 panneaux « Traversée d'amphibiens » (150€ pièce) déjà achetés car vol, vandalisme, accident, et des panneaux de déviation
- 2 caméras de type caméra de chasse (70€ pièce)
- 1 animation nocturne par an (250€ l'animation)



Laetitia GUYOT
Commune d'Urzy
mairie@urzy.fr

Depuis quelques années, la route est souvent fermée dès le mois de janvier alors que dans les années 2010, elle l'était plutôt en mars. Un effet du dérèglement climatique ?
G. Devienne