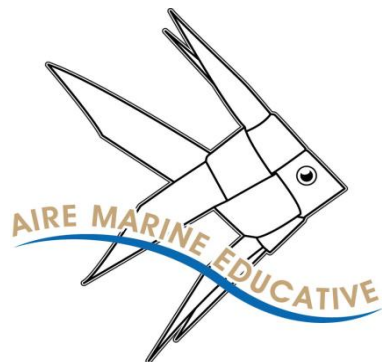




# Session d'échange – questions

## La labellisation 2021



# Prochaines échéances pour 2021

Les inscriptions sont ouvertes (depuis mi-avril)

Attention : on ne s'inscrit qu'une fois dans la démarche

 Inscriptions  
 Labellisation

 1<sup>er</sup> Mai: Dépôt dossiers labellisation

30 Mai : Clôture du dépôt des dossiers

Fin Juin: Annonce des résultats (avant les vacances d'été)

 Fin septembre: Clôture des inscriptions

# Pourquoi un dossier de labellisation

Pour suivre votre projet d'année en année:

- Voir les réalisations des élèves
- Connaître les différentes thématiques explorées
- Savoir ce que le projet apporte au territoire et inversement
- ...

La plupart des éléments demandés sont des documents liés au projets que vous auriez eu de toute façon (ex: compte-rendu des conseils des élèves...)

Certains éléments demandés nous permettent de voir jusqu'où vous allez dans la démarche. Ce n'est pas parce que vous ne le faites que vous ne serez pas labellisés (ex : mobilisation ponctuelle d'autres classes)

# Créer votre dossier de labellisation



Accueil

Tableau de bord

Dossiers

Raiponce Cheveux ▾

## Mon tableau de bord

### Mes Aires éducatives

Consultez et modifiez ici vos projets d'Aires éducatives actuellement actifs.

Ecole élémentaire André Dessaux      Aire Terrestre Éducative

Financement du projet ▾

Intégration dans l'école/établissement ▾


Autres enseignants ▾

Autres acteurs de l'éducation nationale ▾

Tracé de l'aire éducative ▾


### Mes dossiers en cours

Vous n'êtes attaché à aucun dossier en cours.

 Déposer un dossier d'inscription

# Créer votre dossier de labellisation



## Liste des dossiers

 Déposer un dossier d'inscription

Filtrer ▾

Exporter ▾

Personnaliser les colonnes ▾

Etablissement	Type de dossier ↓ 1 ×	Statut	Actions
Ecole élémentaire André Dessaux	Inscription	Dossier validé	 Consulter  Labelliser

Seulement à  
partir du 1<sup>er</sup> mai

# Créer votre dossier de labellisation

◀ [Liste des dossiers](#) Dossier de labellisation 2021 - Ecole élémentaire André Dessaux

Infos

Préalables

Déroulé du projet

Adhésion et diffusion

Intégration du projet

Vous voulez nous en dire plus ?

Continuité du projet

Un dernier petit effort !

Validation

## Infos

Autres dossiers ▼

Bonjour !

Pour remplir ce dossier de labellisation, nous vous demandons parfois une pièce jointe. Ces pièces jointes **doivent être au format pdf**, et il ne peut y avoir qu'**un seul pdf par pièce jointe**.

Pas de panique ! On vous explique comment faire un pdf, et comment fusionner des pdf !

N'oubliez pas que le contenu des PJ est sous votre responsabilité.

Pensez également à vérifier que vos informations soient bien actualisées dans votre "tableau de bord" (financement, inscription dans le projet d'établissement etc.) de même pour les informations établissement/structure dans "mon compte", et les modifier si nécessaire.

**Pensez à lire l'ensemble des questions avant de commencer à répondre !**

Sauvegarder

Suivant

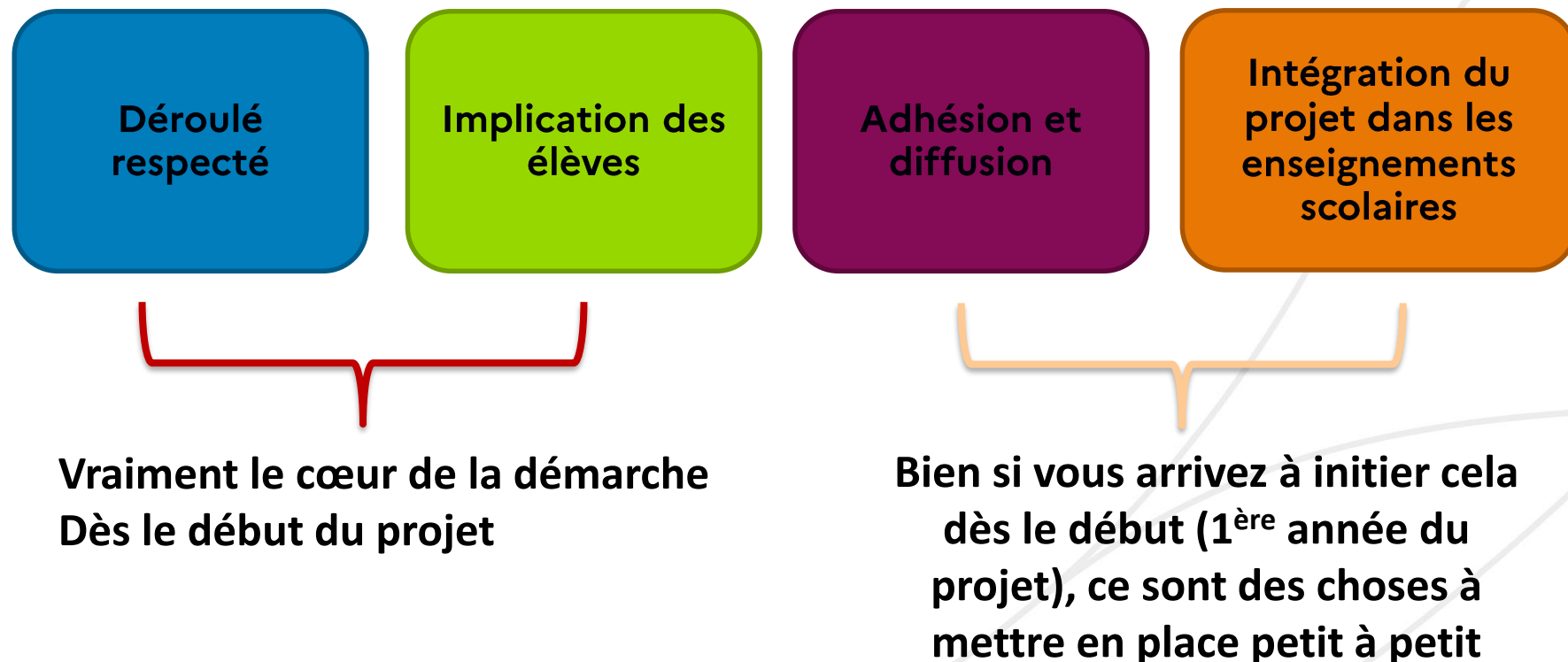
Me TeamViewerQS (2) [Guide d'utilisation](#)

# L'évaluation de vos dossiers

Allez sur le wiki : [https://ame.ofb.fr/doku.php?id=inscription\\_label](https://ame.ofb.fr/doku.php?id=inscription_label)

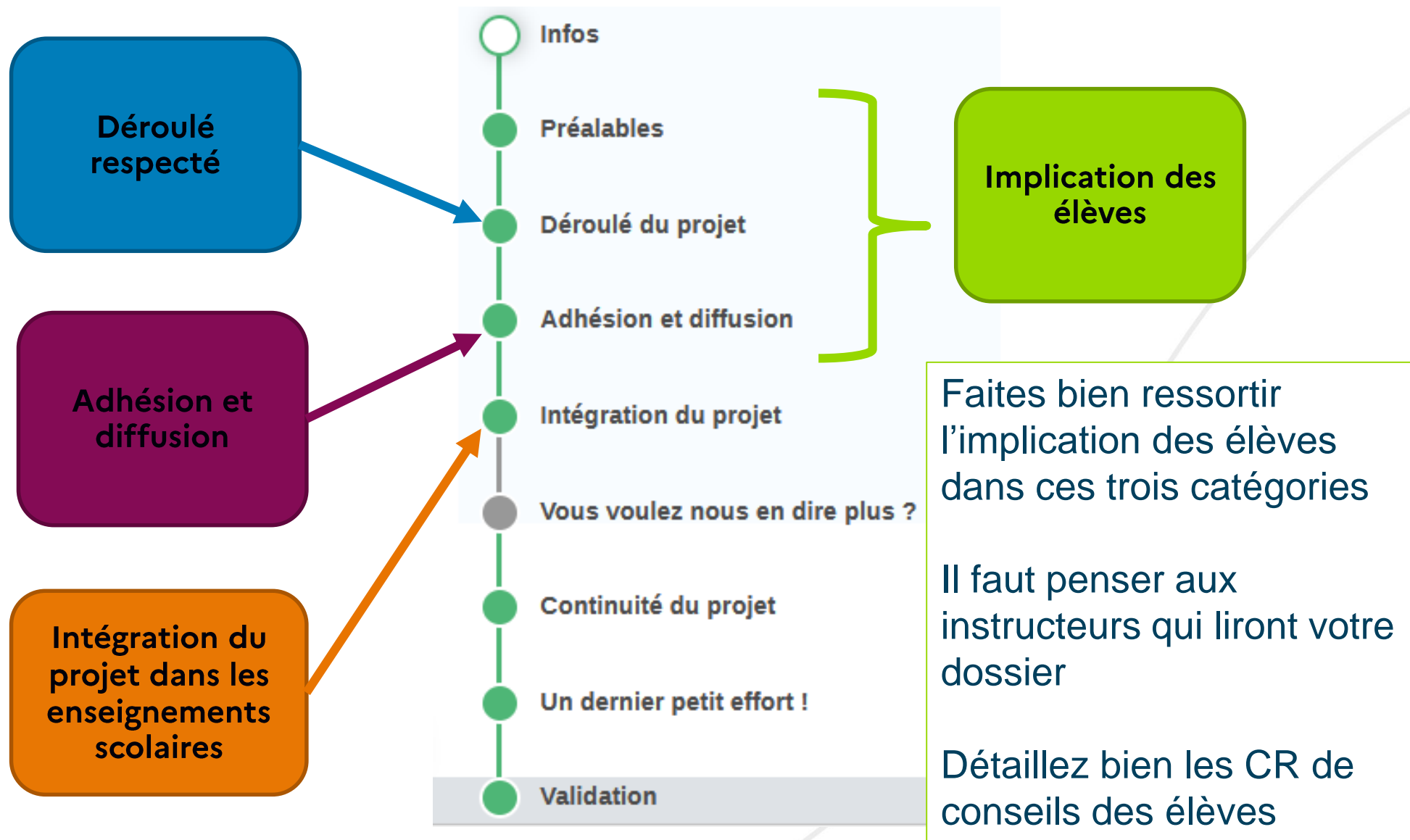
Vous êtes évalués sur le respect de la méthode, de la philosophie du dispositif (*pas sur les thématiques, actions choisies par les élèves*).

- 4 piliers





# L'évaluation de vos dossiers





# L'évaluation de vos dossiers

**Déroulé  
respecté**

- Une **aire éducative délimitée**
- Un **état des lieux est réalisé**, ou au minimum, des premiers constats dans une thématique.
- Des **sorties de terrains** sur le site de l'AE.
- Des **conseils des élèves**
- Définition des **grands enjeux/objectifs**

# L'évaluation de vos dossiers

## Implication des élèves

- Les élèves ont été **associé.e.s au choix du site**
- **L'état des lieux collectif** est pris en compte dans la **réflexion des élèves** pour enclencher et nourrir la réflexion.
- Ce constat des élèves est mobilisé pour **décider collectivement des orientations du projet.**
- Les **actions** mises en place ont été **décidées/débattues par les élèves** au sein du conseil.

# L'évaluation de vos dossiers

Adhésion et  
diffusion

*Bien si vous arrivez à initier cela dès le début (1<sup>ère</sup> année du projet), ce sont des choses à mettre en place petit à petit*

## Adhésion et diffusion en interne (école/établissement)

- **Communication au sein de l'école** sur les actions ?
- Existe-t-il une **information** au sein de l'école/établissement **vers la communauté scolaire et les parents** ?
- **D'autres classes** sont-elles **impliquées ponctuellement** ?

## Diffusion et ouverture du projet en dehors de l'école / établissement.

- Des **conseils élargis** ont-ils eu lieu ?
- Y a-t-il une **communication hors communauté scolaire** sur le projet ?
- **Mobilisation d'acteur.ice.s locaux** (associations, scientifiques, professionnel.le.s) durant l'année.
- Des **échanges inter aire éducative à plus grande distance** ont-ils eu lieu ?

# L'évaluation de vos dossiers

**Intégration du  
projet dans les  
enseignements  
scolaires**

**Bien si vous arrivez à initier cela  
dès le début (1<sup>ère</sup> année du  
projet), ce sont des choses à  
mettre en place petit à petit**

- Lien avec un ou plusieurs enseignements scolaires (maths, français, langues, histoire/géo...)

Ce qui vient d'être présenté est **ce qui est attendu pour une aire éducative en temps 'normal'**

Nous savons que cette année a encore été très particulière. **Nous ne vous 'punirons' pas pour une situation qui n'est pas de votre fait.** Nous avons, encore une fois, **la labellisation « en devenir »** qui pourrait être décernée si vous n'avez pas pu mettre les choses en place cette année (pour les nouveaux projets).

Pour les anciens, même si vous n'avez pas pu faire beaucoup de choses avec la COVID, il faudra l'expliquer dans le dossier. On ne vous retirera pas votre labellisation à cause de la situation sanitaire.